

### 2017 — автоматизация Yılmaz

Yılmaz Redüktör запускает полную линейку предложений для заказчиков, начав комплектовать редукторы устройствами регулировки частоты вращения.



### 2013 — электродвигатели

В сентябре 2013 года учреждена дочерняя компания по производству электродвигателей ELK в Черкезкёй Текирдаг со вторым заводом для литейного производства MES, благодаря чему удалось повысить объемы производства до 50 000 тонн в год.



### 2010 — инвестиции в технологии

В 2010 году Yılmaz Redüktör инвестировала средства в приобретение 30 роботизированных станков с ЧПУ для повышения скорости и качества производства.



### 2002 — литейный цех электромеханических изделий MES

Открыт литейный цех MES с полностью автоматизированными производственными линиями. Данный цех удовлетворяет все потребности Yılmaz Redüktör в изготовлении отливок.



### 1987 — новые мощности по производству редукторов

Открыт крупнейший в Турции завод по производству редукторов площадью 23 000 м<sup>2</sup> в Бейликдюзю, Стамбул.



### 1970 — первый завод

Yılmaz Redüktör приобрела здание для литейного цеха и производства редукторов, бывшую штаб-квартиру отдела продаж.

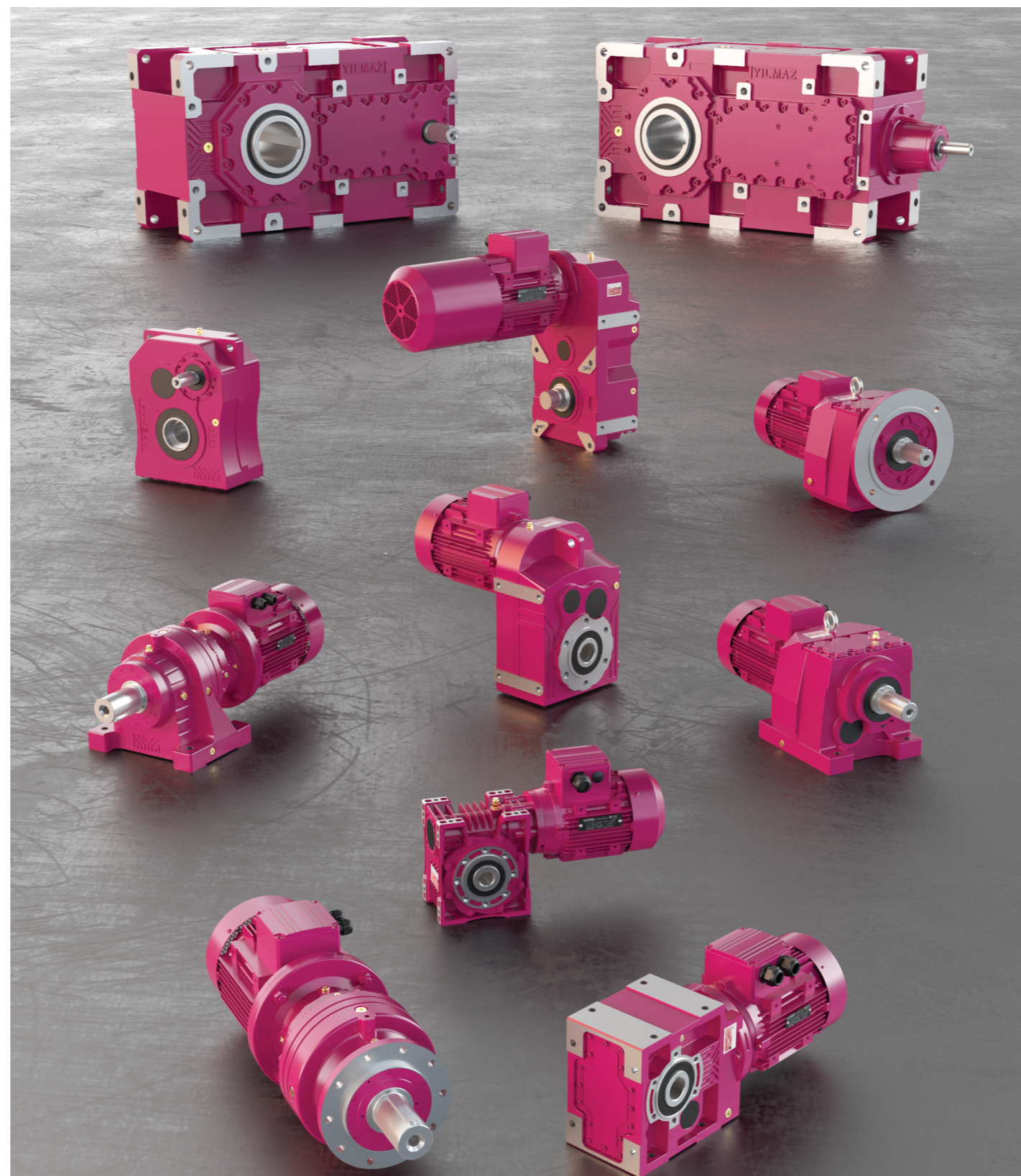


### 1958 — первая мастерская

Открытие первой мастерской Yılmaz Redüktör в Шишане, Стамбул.

**Первый запуск** производства в небольшой мастерской в Стамбуле состоялся 60 лет назад.

Компания Yılmaz Redüktör, основанная в 1958 году, быстро превратилась в лидирующего производителя редукторов в Турции благодаря неизменному качеству изделий, рабочей дисциплине, стратегическому планированию и системности. На сегодняшний день наша компания остается ведущим турецким производителем редукторов и стремительно завоевывает признание во всем мире. Yılmaz Redüktör использует обширный опыт для разработки новых изделий, применяет наиболее современные технологии производства и постоянно вкладывает средства в развитие инженерных кадров для предоставления заказчикам продукции, удовлетворяющей требованиям мирового рынка. Наши изделия применяются во многих областях промышленности, а их потребители рассматривают нас в качестве надежного партнера.



### Yılmaz Redüktör Sanayi ve Ticaret A.Ş.

Atatürk Mah. Lozan Cad. № 17, 34522 Esenyurt – İstanbul (Турция)

Тел.: +90 212 886 90 00

Факс: +90 212 886 54 57

Эл. почта: yilmaz@yr.com.tr



**МОЩНОСТЬ  
ПОД ВАШИМ КОНТРОЛЕМ**

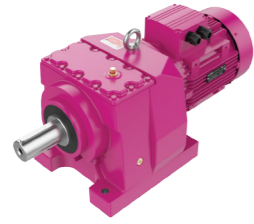
[www.yr.com.tr](http://www.yr.com.tr)

## ПРОМЫШЛЕННЫЕ РЕДУКТОРЫ ОБЩЕГО НАЗНАЧЕНИЯ

### Серия М

Косозубые редукторы с монтажом на лапах

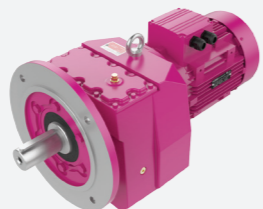
|                                   |           |
|-----------------------------------|-----------|
| Диапазон крутящего момента, Н·м   | 50–18 000 |
| Диапазон мощности, кВт            | 0,12–160  |
| Диапазон частоты вращения, об/мин | 0,1–780   |



### Серия N

Косозубые редукторы с фланцевым монтажом

|                                   |           |
|-----------------------------------|-----------|
| Диапазон крутящего момента, Н·м   | 50–18 000 |
| Диапазон мощности, кВт            | 0,12–160  |
| Диапазон частоты вращения, об/мин | 0,1–780   |



### Серия D

Косозубые редукторы с полым валом

|                                   |            |
|-----------------------------------|------------|
| Диапазон крутящего момента, Н·м   | 130–18 000 |
| Диапазон мощности, кВт            | 0,12–160   |
| Диапазон частоты вращения, об/мин | 0,1–580    |



### Серия K

Конические косозубые редукторы

|                                   |           |
|-----------------------------------|-----------|
| Диапазон крутящего момента, Н·м   | 80–20 000 |
| Диапазон мощности, кВт            | 0,12–160  |
| Диапазон частоты вращения, об/мин | 0,1–460   |



### Серия E

Червячные редукторы

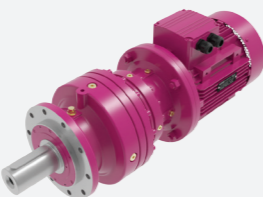
|                                   |          |
|-----------------------------------|----------|
| Диапазон крутящего момента, Н·м   | 5–1000   |
| Диапазон мощности, кВт            | 0,06–7,5 |
| Диапазон частоты вращения, об/мин | 0,2–260  |



### Серия P

Планетарные редукторы с фланцевым монтажом

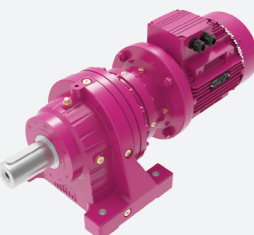
|                                   |             |
|-----------------------------------|-------------|
| Диапазон крутящего момента, Н·м   | 1000–50 000 |
| Диапазон мощности, кВт            | 0,37–75     |
| Диапазон частоты вращения, об/мин | 0,1–410     |



### Серия R

Планетарные редукторы с монтажом на лапах

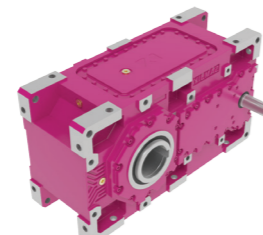
|                                   |             |
|-----------------------------------|-------------|
| Диапазон крутящего момента, Н·м   | 1000–50 000 |
| Диапазон мощности, кВт            | 0,37–75     |
| Диапазон частоты вращения, об/мин | 0,1–410     |



### Серия H

Промышленные косозубые редукторы

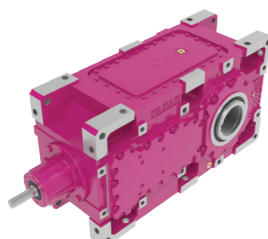
|                                   |              |
|-----------------------------------|--------------|
| Диапазон передаточного отношения  | 5,33–420     |
| Диапазон крутящего момента, Н·м   | 4850–470 000 |
| Диапазон частоты вращения, об/мин | 0,1–263      |



### Серия V

Промышленные конические редукторы

|                                   |              |
|-----------------------------------|--------------|
| Диапазон передаточного отношения  | 9,78–430     |
| Диапазон крутящего момента, Н·м   | 4850–470 000 |
| Диапазон частоты вращения, об/мин | 0,1–140      |

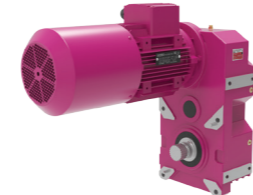


## СПЕЦИАЛЬНЫЕ РЕДУКТОРЫ

### Серия V

Приводы подъемных механизмов

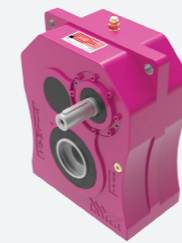
|                                   |              |
|-----------------------------------|--------------|
| Диапазон передаточного отношения  | 23,58–233,77 |
| Грузоподъемность, т               | 0,5–50       |
| Диапазон частоты вращения, об/мин | 0,37–45      |



### Серия T

Редукторы для транспортеров

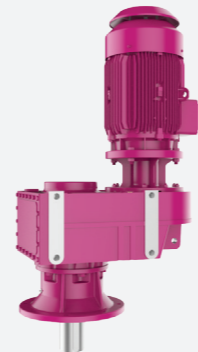
|                                   |            |
|-----------------------------------|------------|
| Диапазон передаточного отношения  | 5–30       |
| Диапазон крутящего момента, Н·м   | 200–18 000 |
| Диапазон частоты вращения, об/мин | 30–600     |



### Серия DR

Редукторы для смесителей с сухим выходным валом

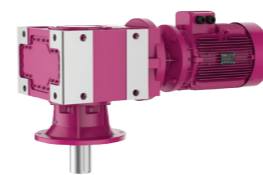
|                                   |            |
|-----------------------------------|------------|
| Диапазон крутящего момента, Н·м   | 450–18 000 |
| Диапазон мощности, кВт            | 0,37–160   |
| Диапазон частоты вращения, об/мин | 0,1–580    |



### Серия KR

Редукторы для смесителей с сухим выходным валом

|                                   |            |
|-----------------------------------|------------|
| Диапазон крутящего момента, Н·м   | 450–20 000 |
| Диапазон мощности, кВт            | 0,37–90    |
| Диапазон частоты вращения, об/мин | 0,1–460    |



### Серия NRB

Редукторы для смесителей

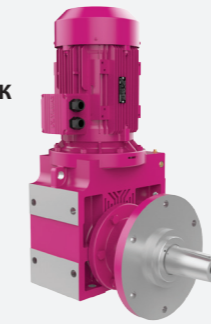
|                                   |            |
|-----------------------------------|------------|
| Диапазон крутящего момента, Н·м   | 280–18 000 |
| Диапазон мощности, кВт            | 0,12–160   |
| Диапазон частоты вращения, об/мин | 0,1–414    |



### Серия KR

Редукторы для пильных установок

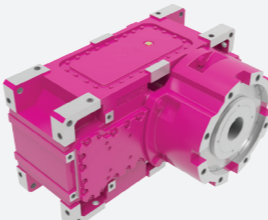
|                                   |            |
|-----------------------------------|------------|
| Диапазон крутящего момента, Н·м   | 280–15 000 |
| Диапазон мощности, кВт            | 0,37–160   |
| Диапазон частоты вращения, об/мин | 10–227     |



### Серия HTE

Редукторы для экструдеров

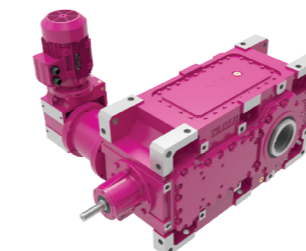
|                                   |              |
|-----------------------------------|--------------|
| Диапазон передаточного отношения  | 5,33–420     |
| Диапазон крутящего момента, Н·м   | 4850–165 000 |
| Диапазон частоты вращения, об/мин | 0,1–263      |



### Серия ВТУ

Редукторы для ковшовых элеваторов

|                                   |              |
|-----------------------------------|--------------|
| Диапазон передаточного отношения  | 21–68        |
| Диапазон крутящего момента, Н·м   | 4850–165 000 |
| Диапазон частоты вращения, об/мин | 20–70        |



### Серия PF

Редукторы для бетономешалок

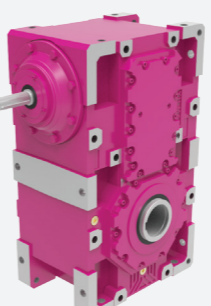
|                                   |             |
|-----------------------------------|-------------|
| Диапазон передаточного отношения  | 10–28       |
| Диапазон крутящего момента, Н·м   | 4000–20 000 |
| Диапазон частоты вращения, об/мин | 50–150      |



### Серия ВТ

Редукторы для бетономешалок

|                                   |             |
|-----------------------------------|-------------|
| Диапазон передаточного отношения  | 9,78–86,63  |
| Диапазон крутящего момента, Н·м   | 4850–70 000 |
| Диапазон частоты вращения, об/мин | 18–143      |



### YB1000

Базовая серия



- Мощность: до 22 кВт
- Электропитание: 1 фаза, 230 В (170–240 В)
- Электропитание: 3 фазы, 400 В (330–440 В)
- Автоматическое определение
- Предельная простота
- Встроенное ПИД-регулирование
- Частотный регулятор и усиление крутящего момента
- Печатные платы с покрытием
- Эксплуатация с высокой нагрузкой (150 % на протяжении 60 секунд с постоянным крутящим моментом)
- Многофункциональный вход/выход
- Толчковое движение
- Передача данных RS485 (Modbus)
- ПО для ПК

### YMS

Устройства плавного пуска



- Встроенный контактор перепуска
- Аналоговый выход (4–20 мА)
- Толчковый режим
- Допустимое количество запусков: не более 20 раз в час (при нормальных нагрузках)
- Внешнее питание управления, 230 В переменного тока, при мощности выше 90 кВт
- Функция плавного останова
- Функция Modbus
- Соответствие нормам CE, международные сертификаты
- Температура окружающего воздуха: от –10 до +40 °С
- Степень защиты IP20

### YSS

Электродвигатели и сервоприводы



- Мощность: до 7,5 кВт
- Электропитание: 1 фаза 230 В
- Электропитание: 3 фазы 400 В
- Тяжелые условия эксплуатации (кратковременные перегрузки до 300 %)
- Электронное регулирование частоты вращения
- Режимы управления положением, частотой вращения и крутящим моментом
- Аналоговый и импульсный режимы
- Степень защиты электродвигателя IP65
- Степень защиты привода IP20

### YI 54

Интегрированные серии



- Интегрированный электродвигатель
- Высокая степень защиты (IP65)
- Мощность: до 7,5 кВт
- Автоматическое определение
- Электропитание: 1 фаза 230 В / 3 фазы 400 В
- Модули передачи данных
- Векторное управление
- Эксплуатация с высокой нагрузкой (150 % на протяжении 60 секунд)

## ЧАСТОТНО-РЕГУЛИРУЕМЫЕ ПРИВОДЫ

### YA 2000

Улучшенная серия



- Мощность: до 280 кВт
- Электропитание: 1 фаза 230 В ± 15 %
- Электропитание: 3 фазы 400 В ± 15 %
- Автоматическое определение
- Передача данных RS485 (Modbus)
- Многофункциональный вход/выход
- ПИД-регулирование
- Толчковое движение
- Векторное управление без датчиков
- Эксплуатация с высокой нагрузкой (150 % на протяжении 60 секунд с постоянным крутящим моментом)
- Автоматическое определение
- Предельная простота
- Встроенное ПИД-регулирование
- Печатные платы с покрытием
- Эксплуатация с высокой нагрузкой (150 % на протяжении 60 секунд с постоянным крутящим моментом)
- Многофункциональный вход/выход
- Специальные функции для работы с кранами

### YE 8000

Профессиональная серия



- Мощность: до 630 кВт
- Электропитание: 1 фаза 230 В ± 15 %
- Электропитание: 3 фазы 400 В ± 15 %
- Автоматическое определение
- Простая в освоении и использовании конструкция
- Управление электродвигателем с постоянным магнитом
- Передача данных RS485 (Modbus)
- Многофункциональный вход/выход
- ПИД-регулирование
- Толчковое движение
- Векторное управление в разомкнутом контуре
- Векторное управление в замкнутом контуре (с энкодером)
- Печатные платы с покрытием
- Эксплуатация с высокой нагрузкой (180 % на протяжении 3 секунд, 150 % на протяжении 60 секунд)

### YP 65

Настенный монтаж



- Мощность: до 30 кВт
- Электропитание: 1 фаза 230 В ± 15 %
- Электропитание: 3 фазы 400 В ± 15 %
- Простая в освоении и использовании конструкция
- Более высокая степень защиты (IP65) для применения на открытом воздухе
- Монтаж на электродвигатель с глянцевой адаптера
- Передача данных RS485 (Modbus)
- Многофункциональный вход/выход
- ПИД-регулирование
- Вариант с несколькими насосами (до 6 насосов)
- Функция равномерного старения
- Функция предотвращения замерзания воды для насосов
- Толчковое движение
- Печатные платы с покрытием
- Вариант с несколькими насосами

### Специальные приводы

| Варианты                       | Код привода |
|--------------------------------|-------------|
| Компрессор                     | YC3000      |
| Автоматические двери           | YDD         |
| Вариант с несколькими насосами | YMP         |

